



Муниципальное дошкольное
образовательное учреждение
«Детский сад № 41 р.п.Петровское»

Паспорт группы

«СОЛНЫШКО»





Мы работаем
по основной образовательной
программе дошкольного
образования
МДОУ «Детский сад № 41
р.п.Петровское»,
разработанной на основе
программы
«От рождения до школы»
авторы: Н.Е.Веракса,
Т.С.Комарова, М.А.Васильева

Воспитатели

Казаринова Татьяна Николаевна,
высшая квалификационная категория

Младший воспитатель

Дуботолова Наталья Николаевна





НАШ ДЕВИЗ

За ручки

мы возьмемся

И встанем

в тесный круг!

Мы СОЛНЫШКО

зовемся,

И в каждой ручке –

друг!





Группа имеет 3 помещения

Групповая комната



Раздевальная



Туалетная комната

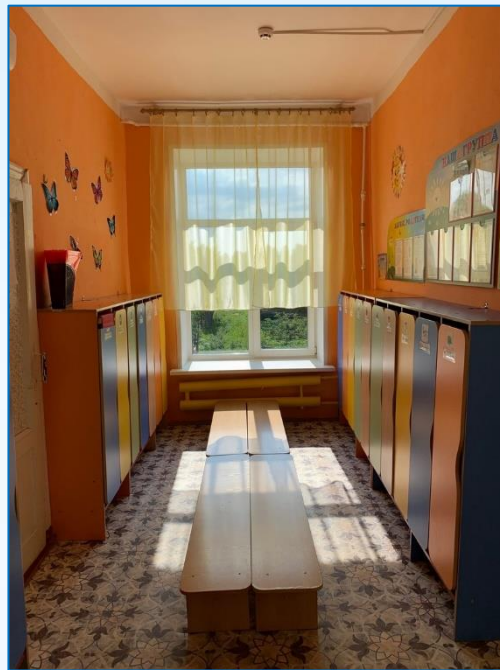




Раздевальная

1. Шкафчики индивидуальные для одежды детей – 22 штуки
2. Скамья для сидения при одевании - 4 штуки;
3. Уголок «Наши работы» - 1 штука;
4. Стенд «Для Вас, родители!» - 1 штука;
5. Стенд «Меню» - 1 штука;
6. Стенд «Наша группа» - 1 штука
7. Вывеска на дверях «Группа «Солнышко» - 1 штука;

РППС раздевальной соответствует обеспечению надежности и безопасности. Все предметы надежно закреплены.



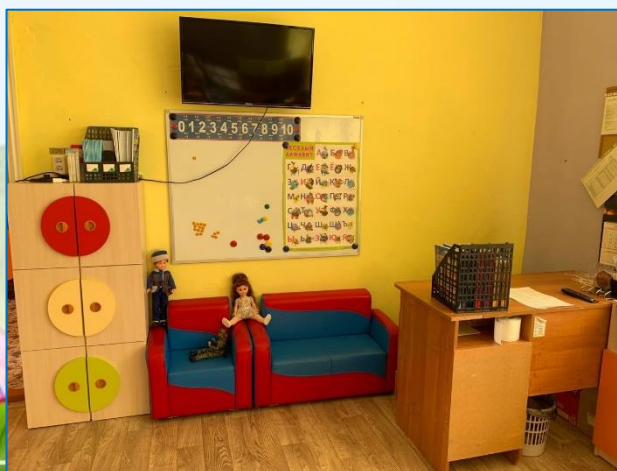
Групповая комната

Доступность среды предполагает :

- доступность для детей всех помещений, где осуществляется образовательная деятельность;
- свободный доступ к играм, игрушкам, пособиям, обеспечивающим все виды детской активности;
- исправность и сохранность материалов и оборудования.

Мебель и оборудование:

1. Стол письменный -1 штука;
2. Стул-2 штуки;
3. Стенка «Горка» -1 штука;
4. Доска раскладная на ножках -1 штука;
5. Шкаф для канцелярии – 1 штука
6. Спортивный уголок -1 штука;
7. Тумба для настольных игр -1 штука;
8. Стенка пеналами – 1 штука;
9. Парикмахерская -1 штука;
10. Детская кухня угловая – 1 штука;
11. Книжный уголок – 1 штука;
12. Больница -1 штука;
13. Стол обеденный детский -6 штук;
14. Стулья детские -20 штук;
15. Тумба с раковинами -1 штука;
16. Тумба под кастрюли -1 штука;
17. Шкаф навесной под посуду -1 штука;
18. Термометр -1 штука;
19. Урна -1 штука;
20. Тюль желтый - 4 штуки;
21. Часы -1 штука;
22. Телевизор -1 штука.
23. Доска пробковая – 1 штука
24. Титан для горячей воды- 1 штука
25. Обезвреживатель воздуха – 1 штука
26. Кровати – 18 штук



Групповая комната

Вариативность среды предполагает :

- наличие различных пространств (для игры, конструирования, уединения);
- периодическую сменяемость игрового материала;
- разнообразие материалов и игрушек для обеспечения свободного выбора детьми;
- появление новых предметов стимулирующих игровую, двигательную, познавательную и исследовательскую активность детей.

Музыкально-театральный центр



Патриотический центр



Центр природы и экспериментирования



Центр книги



Групповая комната

Трансформируемость пространства обеспечивает возможность изменений РПП среды в зависимости :

- от образовательной ситуации;
- от меняющихся интересов детей;
- от возможностей детей.



Кухня

СРИ «Магазин»

Головные уборы для СРИ



Парикмахерская

Больница



Сюжетно-ролевая
игра семья

Куклы и кукольный
домик для Барби



Групповая комната

Насыщенность РПП среды предполагает :

- разнообразие материалов, оборудования, инвентаря в группе;
- соответствие возрастным особенностям и содержанию программы.



Конструктивный центр

Предметы для сюжетно-ролевых игр



Гараж

Полифункциональность материалов предполагает : возможность разнообразного использования различных составляющих предметной среды (*детская мебель, маты, мягкие модули, ширмы и т. д.*).



Физкультурный центр



Туалетная комната

1. Шкафчики для полотенец-20 штук;
2. Вывеска «Список на полотенца» -1 штука;
3. Раковины -4 штуки;
4. Поддон -1 штука;
5. Шкаф для моющих средств -1 штука;
6. Вешалка для сушки половых тряпок –1 штука;
7. Раковина для тряпок -1 штука;
8. Унитазы -3 штуки;
9. Корзина пластиковая для мытья игрушек – 1 штука;
10. Зеркало -1 штука

